



**PREFEITURA DO MUNICÍPIO DE LONDRINA**  
INSTITUTO DE PESQUISA E PLANEJAMENTO URBANO DE LONDRINA



**DIRETORIA DE PLANEJAMENTO URBANO**  
**GERÊNCIA DE PESQUISA E PLANO DIRETOR**

## **RELATÓRIO TÉCNICO 006/2017**

Cria nova zona especial para atividades industriais nos Lotes 285/289-A e 285/289-B, da Gleba Jacutinga

Londrina  
Julho de 2017

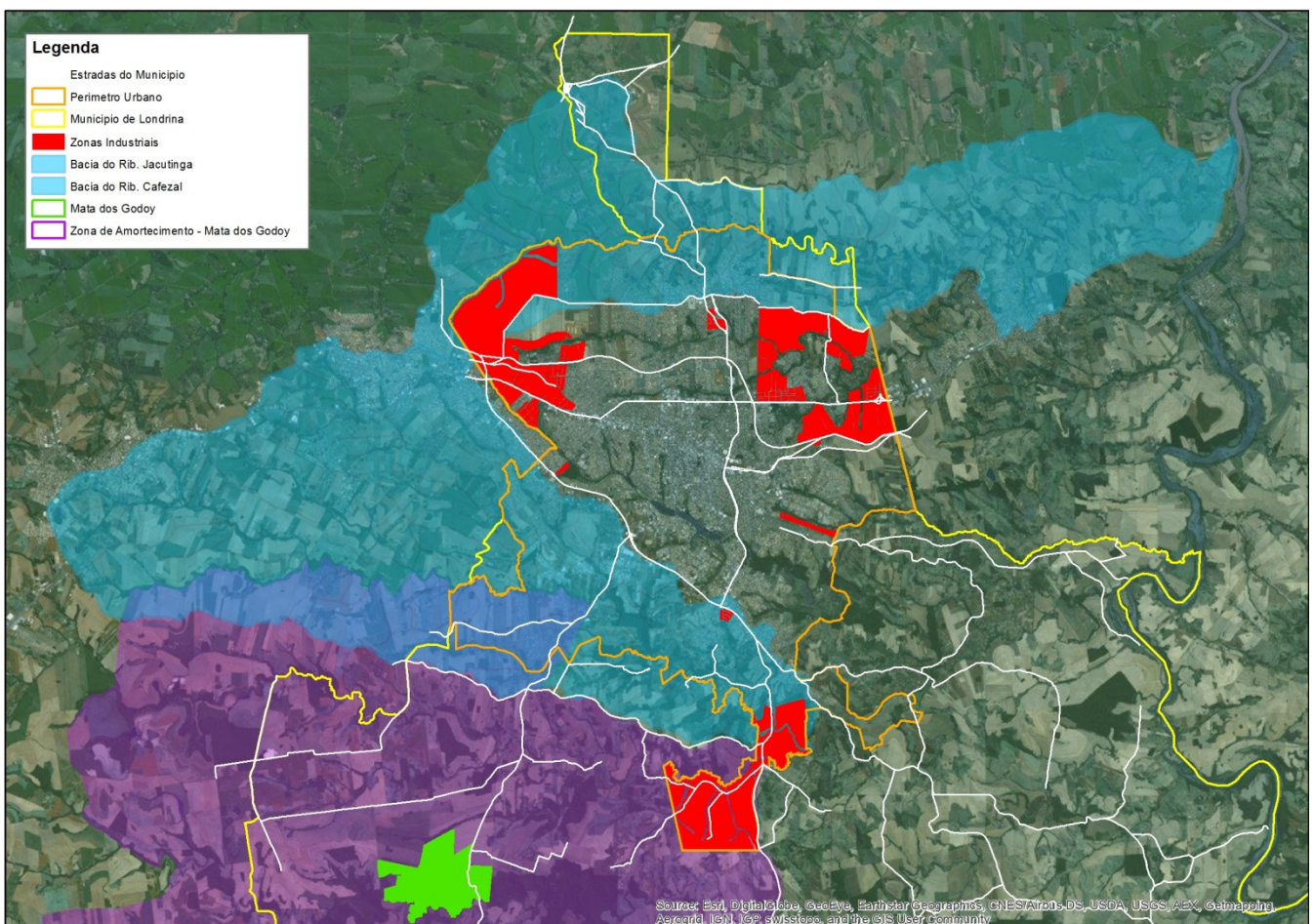
Página 1 de 16

O presente relatório tem como finalidade orientar a proposta de implantação de indústrias na área urbana de Londrina localizada junto à Bacia Hidrográfica do Ribeirão Jacutinga. Justifica-se esta proposta aos seguintes aspectos:

- a) Possibilita a ampliação dos tipos de atividade e opções de localização de novas indústrias na área urbana sem alterar os limites das zonas industriais já definidas pela Lei municipal de Uso e Ocupação do solo (Lei Mun. nº 12.236/2015);
- b) Não interfere nos instrumentos de controle dos impactos negativos sobre o ambiente natural e construído;
- c) Possibilita a atualização da legislação em relação ao contexto socioeconômico e à realidade do município.

Atualmente, a legislação urbana de Londrina impõe diversas restrições para a atividade industrial, seja pela necessidade de preservação dos recursos naturais, seja pela proximidade de áreas residenciais ou mesmo pela disponibilidade de terrenos com atributos adequados para este uso.

**FIGURA 01: Zonas Industriais e Condicionantes Ambientais na Área Urbana de Londrina**



Fonte: IPPUL, 2017

A malha urbana de Londrina encontra-se confinada entre três grandes áreas de importância ambiental: ao sul, a Unidade de Conservação “Parque Estadual Mata dos Godoy” e a Bacia Hidrográfica do Ribeirão Cafezal (manancial de abastecimento de Londrina); ao norte a Bacia Hidrográfica do Ribeirão Jacutinga (manancial de abastecimento de Ibiporã). Em vários trechos, há fragmentos de mata nativa e grandes porções de Áreas de Preservação Permanente por declividade acentuada. Esta condição amplia a necessidade de controle sobre a ocupação industrial de terrenos inseridos no perímetro urbano.

De acordo com a Lei de Uso e Ocupação do Solo Urbano (Lei nº 12.236/2015) as zonas industriais são classificadas em ordem decrescente de restrições, do seguinte modo:

*Art. 115. As zonas industriais destinam-se, exclusivamente, à implantação de indústrias, conforme suas restrições, e são classificadas em:*

- I. Zona Industrial 1 (ZI-1): destinada à implantação de indústrias de categoria IND-D;*
- II. Zona Industrial 2 (ZI-2): destinada à implantação de indústrias de categorias IND-D e IND-C;*
- III. Zona Industrial 3 (ZI-3): destinada à implantação de indústrias de categorias IND-D, IND-C e IND-B e;*
- IV. Zona Industrial 4 (ZI-4): destinada à implantação de indústrias de categorias IND-D, IND-C, INDB e IND-A.*

Com vistas à futura implantação de indústrias em Londrina, há três grandes Zonas Industriais dos tipos ZI-1, ZI-2 e ZI-3, com área disponível. Porém, a maior área de ZI-4, única zona onde seriam permitidas empresas de grande porte da categoria IND-A, está localizada ao sul da área urbana em sobreposição à Zona de Amortecimento da Mata do Godoy, o que levou ao impedimento de novos empreendimentos neste local.

Como consequência a maior parte das áreas receptivas se localiza na porção norte da cidade. Embora o zoneamento permita diversos tipos de indústrias naquela região, os tipos IND-A não são contemplados e não se encontra condições urbanísticas e ambientais igualmente favoráveis para sua implantação em outras partes da cidade.

Como exemplo, essas condições favoráveis referem-se a:

- a) pré-existência de acessos diretos a ferrovias, rodovias e vias estruturais que facilitem o acesso de matéria-prima e escoamento de produtos, como o futuro Contorno Norte e sua ligação à PR-445;
- b) proximidade entre zonas industriais de municípios vizinhos que fortaleçam os arranjos produtivos, como a região conurbada de Londrina e Cambé;

- c) proximidade de terminais de transporte e armazenamento como a região do Pool de Combustível;
- d) disponibilidade de terrenos com amplas dimensões e topografia adequada para grandes construções;
- e) distanciamento seguro de áreas residenciais sem impedir o acesso à mão de obra disponível na região, como as glebas situadas no extremos da Avenida Saul Elkind;
- f) direção dos ventos dominantes que afaste o risco de poluição atmosférica sobre áreas habitadas, como a região noroeste da cidade.

A necessidade de terrenos amplos e relativamente distantes de zonas residenciais é fundamental para o cumprimento do artigo 122 e 124 da Lei Municipal 12.236/2015:

*Art. 122. Fica instituída, nas zonas industriais, faixa de transição que será implantada em trecho a ser definido pelo órgão ambiental municipal.*

*§ 1º A faixa de transição poderá ser constituída por área verde ou construtiva, de uso comercial e serviços.*

*§ 2º A faixa de transição, quando constituída de áreas verdes, não sofrerá interrupções nos lotes, salvo para acesso a via pública, nem excederá a 20% (vinte por cento) da sua superfície total.*

*§ 3º Estão isentas da obrigatoriedade da implantação de faixa de transição as áreas industriais já consolidadas, quando da promulgação desta Lei.*

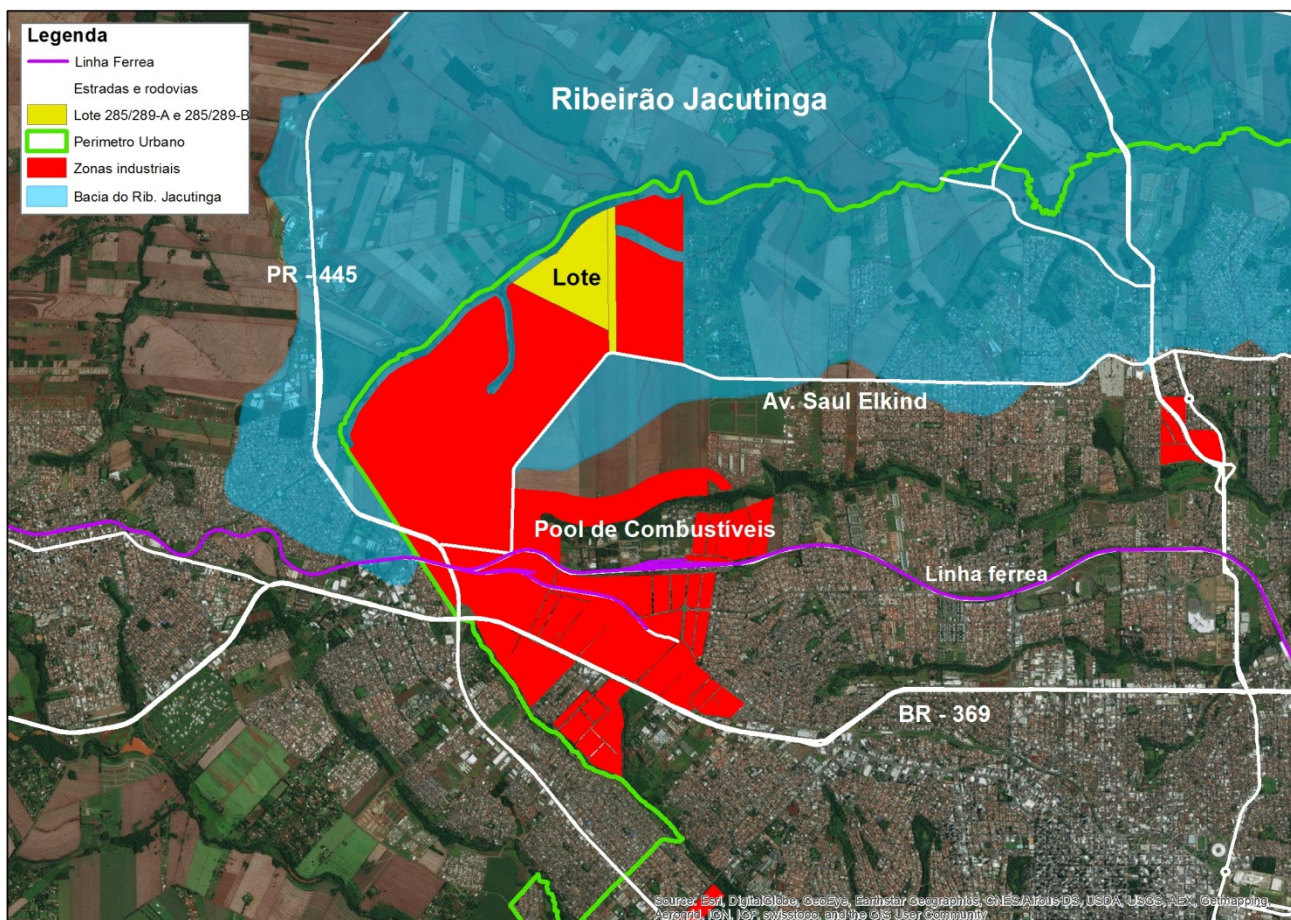
[...]

*Art. 124. A faixa de transição, quando se tratar de área verde, e a “cortina verde”, de que tratam os artigos anteriores, serão compostos por espécies perenes, devendo constituir barreiras vegetais maciças e compactas, de modo a reduzir a poluição da área.*

Apesar da aparente disponibilidade, grandes glebas urbanas industriais da região norte remanescem subutilizadas em detrimento de sua função social definida pelo Plano Diretor de Londrina. É o caso dos lotes 285/289-A e 285/289-B da Gleba Jacutinga, antigas propriedades da COHAB que foram adquiridas pelo Município para a implantação de um condomínio industrial. Os lotes estão localizados a oeste do prolongamento da Avenida Saul Elkind, próximo à Rodovia PR-445 e somam 1.127.240,00 m<sup>2</sup>.

A proposta do novo condomínio industrial fechado é atender a demanda de empresas que pretendam implantar ou expandir suas atividades no Município e fomentar o desenvolvimento econômico local. Tal proposta inclui o incentivo a empresas ambientalmente sustentáveis; a cooperação sistêmica dos insumos; a redução de resíduos e a pesquisa tecnológica; a execução de toda a infraestrutura de rede de água, esgoto, energia, asfalto, equipamento comunitário; a proteção das APP's (Áreas de Preservação Permanente) em atendimento integral à legislação ambiental e de parcelamento do solo.

**FIGURA 02: Localização dos Lotes 285/289-A e 285/289-B da Gleba Jacutinga e Estruturas Urbanas do Entorno**



Fonte: IPPUL, 2017

No entanto, atualmente o zoneamento é Zona Industrial 2 (ZI-2) que permite somente atividades industriais de pequeno e médio porte, o que não favorece a ampliação de investimentos locais e a atração de empresas de outras regiões. Para elevar o potencial da área, seria necessário ajustar os parâmetros urbanísticos e tornar a lei municipal de uso e ocupação do solo mais adequada aos sistemas fabris, aumentando as opções de localização e vantagens para a instalação de novas indústrias no Município.

Para isso, é imprescindível considerar que os lotes 285/289-A e 285/289-B estão situados no manancial de abastecimento do município de Ibiporã. Neste caso, além das restrições da legislação municipal, a liberação de atividades produtivas no entorno do Ribeirão Jacutinga deve atender às disposições da Lei Estadual nº 8.935 de 07 de março de 1989 com o intuito de garantir a preservação da qualidade das águas. A lei Estadual 8.935/1989 dispõe sobre os requisitos mínimos para as águas provenientes de bacias mananciais destinadas a abastecimento público e indica o seguinte:

*Art. 3º. São proibidas as instalações nestas bacias das seguintes atividades ou empreendimentos que possam vir a agravar o problema da poluição:*

*I - Indústrias altamente poluentes tais como:*

- a) Fecularias de mandioca ou álcool (vinhoto);*
- b) Indústrias metalúrgicas (não ferrosos) que trabalhem com metais tóxicos;*
- c) Galvonoplastias;*
- d) Indústrias químicas em geral (tintas, ácidos, defensivos);*
- e) Matadouros;*
- f) Artefatos de amianto;*
- g) Indústrias ou usinas que processem materiais radioativos.*

*II - Estabelecimentos hospitalares:*

- a) Hospitais;*
- b) Sanatórios;*
- c) Leprosários.*

*III - Depósitos de lixo.*

*IV - Parcelamento do solo de alta densidade demográfica:*

- a) Loteamento;*
- b) Desmembramento;*
- c) Conjunto Habitacional.*

Estudo elaborado pela Secretaria Municipal do Ambiente demonstra a correspondência destas atividades àquelas cadastradas no CNAE – Cadastro Nacional de Atividades Econômicas. De forma exemplificativa, as vedações se estendem aos seguintes tipos de indústrias:

**TABELA 01: Atividades Industriais NÃO PERMITIDAS em Bacias Mananciais destinadas a Abastecimento Público segundo a Lei nº 8935 - 07 de Março de 1989**

<b>CNAE</b>	<b>Atividade</b>	<b>Classificação</b>
1011201	Frigorífico - abate de bovinos	IND-A
1011202	Frigorífico - abate de eqüinos	IND-A
1011203	Frigorífico - abate de ovinos e caprinos	IND-A
1011204	Frigorífico - abate de bufalinos	IND-A
1011205	Matadouro - abate de reses sob contrato - exceto abate de suínos	IND-A
1012101	Abate de aves	IND-A
1012102	Abate de pequenos animais	IND-A
1012103	Frigorífico - abate de suínos	IND-A
1012104	Matadouro - abate de suínos sob contrato	IND-A
1063500	Fabricação de farinha de mandioca e derivados	IND-A
1065101	Fabricação de amidos e féculas de vegetais	IND-A
1510600	Curtimento e outras preparações de couro	IND-A
1910100	Coquearias	IND-A
1921700	Fabricação de produtos do refino de petróleo	IND-A
1922501	Formulação de combustíveis	IND-A
1922502	Perrefino de óleos lubrificantes	IND-A
1922599	Fabricação de outros produtos derivados do petróleo, exceto produtos do refino	IND-A
1931400	Fabricação de álcool	IND-A
1932200	Fabricação de biocombustíveis, exceto álcool	IND-A
2011800	Fabricação de cloro e álcalis	IND-A

2012600	Fabricação de intermediários para fertilizantes	IND-A
2013401	Fabricação de adubos e fertilizantes organominerais	IND-A
2013402	Fabricação de adubos e fertilizantes, exceto organominerais	IND-A
2014200	Fabricação de gases industriais	IND-A
2019301	Elaboração de combustíveis nucleares	IND-A
2019399	Fabricação de outros produtos químicos inorgânicos não especificados anteriormente	IND-A
2021500	Fabricação de produtos petroquímicos básicos	IND-A
2022300	Fabricação de intermediários para plastificantes, resinas e fibras	IND-A
2029100	Fabricação de produtos químicos orgânicos não especificados anteriormente	IND-A
2031200	Fabricação de resinas termoplásticas	IND-A
2032100	Fabricação de resinas termofixas	IND-A
2033900	Fabricação de elastômeros	IND-A
2040100	Fabricação de fibras artificiais e sintéticas	IND-A
2051700	Fabricação de defensivos agrícolas	IND-B
2052500	Fabricação de desinfestantes domissanitários	IND-B
2071100	Fabricação de tintas, vernizes, esmaltes e lacas	IND-B
2072000	Fabricação de tintas de impressão	IND-B
2073800	Fabricação de impermeabilizantes, solventes e produtos afins	IND-B
2091600	Fabricação de adesivos e selantes	IND-A
2092401	Fabricação de pólvoras, explosivos e detonantes	IND-A
2092402	Fabricação de artigos pirotécnicos	IND-A
2092403	Fabricação de fósforos de segurança	IND-A
2093200	Fabricação de aditivos de uso industrial	IND-A
2094100	Fabricação de catalisadores	IND-A
2099101	Fabricação de chapas, filmes, papéis e outros materiais e produtos químicos para fotografia	IND-A
2099199	Fabricação de outros produtos químicos não especificados anteriormente	IND-A
2412100	Produção de ferroligas	IND-A
2449199	Metalurgia de outros metais não ferrosos e suas ligas não especificados anteriormente	IND-B
2539002	Serviços de tratamento e revestimento em metais	IND-C
2721000	Fabricação de pilhas, baterias e acumuladores elétricos, exceto para veículos automotores	IND-A
2722801	Fabricação de baterias e acumuladores para veículos automotores	IND-A
2722802	Recondicionamento de baterias e acumuladores para veículos automotores	IND-A
2740601	Fabricação de lâmpadas	IND-A
2740602	Fabricação de luminárias e outros equipamentos de iluminação	IND-A
3839401	Usinas de compostagem	IND-C

O mesmo estudo desenvolvido pela SEMA indica as atividades permissíveis para lotes com área de 6.000,00m<sup>2</sup>, desaconselhando maior potencial construtivo.

**TABELA 02: Atividades Industriais Permitidas em Bacias Mananciais destinadas a Abastecimento Público**

CNAE	Atividade	Classificação
1013901	Fabricação de produtos de carne	IND-A
1013902	Preparação de subprodutos do abate	IND-A
1020101	Preservação de peixes, crustáceos e moluscos	IND-A
1020102	Fabricação de conservas de peixes, crustáceos e moluscos	IND-A
1031700	Fabricação de conservas de frutas	IND-B
1032501	Fabricação de conservas de palmito	IND-B
1032599	Fabricação de conservas de legumes e outros vegetais, exceto palmito	IND-B
1033301	Fabricação de sucos concentrados de frutas, hortaliças e legumes	IND-B
1033302	Fabricação de sucos de frutas, hortaliças e legumes, exceto concentrados	IND-B
1041400	Fabricação de óleos vegetais em bruto, exceto óleo de milho	IND-B
1042200	Fabricação de óleos vegetais refinados, exceto óleo de milho	IND-B
1043100	Fabricação de margarina e outras gorduras vegetais e de óleos não comestíveis de animais	IND-B
1051100	Preparação do leite	IND-A
1052000	Fabricação de laticínios	IND-A
1053800	Fabricação de sorvetes e outros gelados comestíveis	IND-D
1061901	Beneficiamento de arroz	IND-A
1061902	Fabricação de produtos do arroz	IND-A
1062700	Moagem de trigo e fabricação de derivados	IND-A
1064300	Fabricação de farinha de milho e derivados, exceto óleos de milho	IND-A
1065102	Fabricação de óleo de milho em bruto	IND-A
1065103	Fabricação de óleo de milho refinado	IND-A
1066000	Fabricação de alimentos para animais	IND-A
1069400	Moagem e fabricação de produtos de origem vegetal não especificados anteriormente	IND-A
1071600	Fabricação de açúcar em bruto	IND-A
1072401	Fabricação de açúcar de cana refinado	IND-A
1072402	Fabricação de açúcar de cereais (dextrose) e de beterraba	IND-A
1081301	Beneficiamento de café	IND-B
1081302	Torrefação e moagem de café	IND-B
1082100	Fabricação de produtos à base de café	IND-B
1091101	Fabricação de produtos de panificação industrial	IND-D
1091102	Fabricação de produtos de padaria e confeitaria com predominância de produção própria	IND-D
1092900	Fabricação de biscoitos e bolachas	IND-D
1093701	Fabricação de produtos derivados do cacau e de chocolates	IND-D
1093702	Fabricação de frutas cristalizadas, balas e semelhantes	IND-D
1094500	Fabricação de massas alimentícias	IND-D
1095300	Fabricação de especiarias, molhos, temperos e condimentos	IND-D
1096100	Fabricação de alimentos e pratos prontos	IND-D
1099601	Fabricação de vinagres	IND-D
1099602	Fabricação de pós alimentícios	IND-D
1099603	Fabricação de fermentos e leveduras	IND-D
1099604	Fabricação de gelo comum	IND-A
1099605	Fabricação de produtos para infusão (chá, mate, etc.)	IND-D
1099606	Fabricação de adoçantes naturais e artificiais	IND-D
1099607	Fabricação de alimentos dietéticos e complementos alimentares	IND-D
1099699	Fabricação de outros produtos alimentícios não especificados anteriormente	IND-D



1111901	Fabricação de aguardente de cana de açúcar	IND-B
1111902	Fabricação de outras aguardentes e bebidas destiladas	IND-B
1112700	Fabricação de vinho	IND-B
1113501	Fabricação de malte, inclusive malte uísque	IND-B
1113502	Fabricação de cervejas e chopes	IND-B
1121600	Fabricação de águas envasadas	IND-B
1122401	Fabricação de refrigerantes	IND-B
1122402	Fabricação de chá mate e outros chás prontos para consumo	IND-B
1122403	Fabricação de refrescos, xaropes e pós para refrescos, exceto refrescos de frutas	IND-B
1122404	Fabricação de bebidas isotônicas	IND-B
1122499	Fabricação de outras bebidas não alcoólicas não especificadas anteriormente	IND-B
1210700	Processamento industrial do fumo	IND-B
1220401	Fabricação de cigarros	IND-B
1220402	Fabricação de cigarrilhas e charutos	IND-B
1220403	Fabricação de filtros para cigarros	IND-B
1220499	Fabricação de outros produtos do fumo, exceto cigarros, cigarrilhas e charutos	IND-B
1311100	Preparação e fiação de fibras de algodão	IND-B
1312000	Preparação e fiação de fibras têxteis naturais, exceto algodão	IND-B
1313800	Fiação de fibras artificiais e sintéticas	IND-B
1314600	Fabricação de linhas para costurar e bordar	IND-B
1321900	Tecelagem de fios de algodão	IND-C
1322700	Tecelagem de fios de fibras têxteis naturais, exceto algodão	IND-C
1323500	Tecelagem de fios de fibras artificiais e sintéticas	IND-C
1330800	Fabricação de tecidos de malha	IND-C
1340501	Estamparia e texturização em fios, tecidos, artefatos têxteis e peças do vestuário	IND-C
1340502	Alvejamento, tingimento e torção em fios, tecidos, artefatos têxteis e peças do vestuário	IND-C
1340599	Outros serviços de acabamento em fios, tecidos, artefatos têxteis e peças do vestuário	IND-C
1351100	Fabricação de artefatos têxteis para uso doméstico	IND-C
1352900	Fabricação de artefatos de tapeçaria	IND-C
1353700	Fabricação de artefatos de cordoaria	IND-C
1354500	Fabricação de tecidos especiais, inclusive artefatos	IND-C
1359600	Fabricação de outros produtos têxteis não especificados anteriormente	IND-C
1411801	Confecção de roupas íntimas	IND-C
1411802	Facção de roupas íntimas	IND-C
1412601	Confecção de peças de vestuário, exceto roupas íntimas e as confeccionadas sob medida	IND-C
1412602	Confecção, sob medida, de peças do vestuário, exceto roupas íntimas	IND-C
1412603	Facção de peças do vestuário, exceto roupas íntimas	IND-C
1413401	Confecção de roupas profissionais, exceto sob medida	IND-C
1413402	Confecção, sob medida, de roupas profissionais	IND-C
1413403	Facção de roupas profissionais	IND-C
1414200	Fabricação de acessórios do vestuário, exceto para segurança e proteção	IND-C
1421500	Fabricação de meias	IND-C
1422300	Fabricação de artigos do vestuário, produzidos em malharias e tricotagens, exceto meias	IND-C
1521100	Fabricação de artigos para viagem, bolsas e semelhantes de qualquer material	IND-C
1529700	Fabricação de artefatos de couro não especificados anteriormente	IND-C
1531901	Fabricação de calçados de couro	IND-C
1531902	Acabamento de calçados de couro sob contrato	IND-C
1532700	Fabricação de tênis de qualquer material	IND-C
1533500	Fabricação de calçados de material sintético	IND-C
1539400	Fabricação de calçados de materiais não especificados anteriormente	IND-C
1540800	Fabricação de partes para calçados, de qualquer material	IND-C
1610201	Serrarias com desdobramento de madeira	IND-C
1610202	Serrarias sem desdobramento de madeira	IND-C

1621800	Fabricação de madeira laminada e de chapas de madeira compensada, prensada e aglomerada	IND-C
1622601	Fabricação de casas de madeira pré fabricadas	IND-C
1622602	Fabricação de esquadrias de madeira e de peças de madeira para instalações industriais e comerciais	IND-C
1622699	Fabricação de outros artigos de carpintaria para construção	IND-C
1623400	Fabricação de artefatos de tanoaria e de embalagens de madeira	IND-C
1629301	Fabricação de artefatos diversos de madeira, exceto móveis	IND-C
1629302	Fabricação de artefatos diversos de cortiça, bambu, palha, vime e outros materiais trançados, exceto móveis	IND-C
1710900	Fabricação de celulose e outras pastas para a fabricação de papel	IND-A
1721400	Fabricação de papel	IND-A
1722200	Fabricação de cartolina e papel cartão	IND-A
1731100	Fabricação de embalagens de papel	IND-D
1732000	Fabricação de embalagens de cartolina e papel cartão	IND-D
1733800	Fabricação de chapas e de embalagens de papelão ondulado	IND-D
1741901	Fabricação de formulários contínuos	IND-D
1741902	Fabricação de produtos de papel, cartolina, papel cartão e papelão ondulado para uso industrial, comercial e de escritório	IND-D
1742701	Fabricação de fraldas descartáveis	IND-D
1742702	Fabricação de absorventes higiênicos	IND-D
1742799	Fabricação de produtos de papel para uso doméstico e higiênico sanitário não especificados anteriormente	IND-D
1749400	Fabricação de produtos de pastas celulósicas, papel, cartolina, papel cartão e papelão ondulado não especificados anteriormente	IND-D
1811301	Impressão de jornais	IND-D
1811302	Impressão de livros, revistas e outras publicações periódicas	IND-D
1812100	Impressão de material de segurança	IND-D
1813001	Impressão de material para uso publicitário	IND-D
1813099	Impressão de material para outros usos	IND-D
1821100	Serviços de pré impressão	IND-D
1822901	Serviços de encadernação e plastificação	IND-D
1822999	Serviços de acabamentos gráficos, exceto encadernação e plastificação	IND-D
1830001	Reprodução de som em qualquer suporte	IND-D
1830002	Reprodução de vídeo em qualquer suporte	IND-D
1830003	Reprodução de software em qualquer suporte	IND-D
2061400	Fabricação de sabões e detergentes sintéticos	IND-C
2062200	Fabricação de produtos de limpeza e polimento	IND-C
2063100	Fabricação de cosméticos, produtos de perfumaria e de higiene pessoal	IND-C
2110600	Fabricação de produtos farmoquímicos	IND-B
2121101	Fabricação de medicamentos alopáticos para uso humano	IND-D
2121102	Fabricação de medicamentos homeopáticos para uso humano	IND-D
2121103	Fabricação de medicamentos fitoterápicos para uso humano	IND-D
2122000	Fabricação de medicamentos para uso veterinário	IND-D
2123800	Fabricação de preparações farmacêuticas	IND-D
2211100	Fabricação de pneumáticos e de câmaras de ar	IND-B
2212900	Reforma de pneumáticos usados	IND-B
2219600	Fabricação de artefatos de borracha não especificados anteriormente	IND-B
2221800	Fabricação de laminados planos e tubulares de material plástico	IND-C
2222600	Fabricação de embalagens de material plástico	IND-C
2223400	Fabricação de tubos e acessórios de material plástico para uso na construção	IND-C
2229301	Fabricação de artefatos de material plástico para uso pessoal e doméstico	IND-C
2229302	Fabricação de artefatos de material plástico para usos industriais	IND-C
2229303	Fabricação de artefatos de material plástico para uso na construção, exceto tubos e acessórios	IND-C
2229399	Fabricação de artefatos de material plástico para outros usos não especificados anteriormente	IND-C
2311700	Fabricação de vidro plano e de segurança	IND-B

2312500	Fabricação de embalagens de vidro	IND-B
2319200	Fabricação de artigos de vidro	IND-B
2320600	Fabricação de cimento	IND-A
2330301	Fabricação de estruturas pré moldadas de concreto armado, em série e sob encomenda	IND-C
2330302	Fabricação de artefatos de cimento para uso na construção	IND-C
2330303	Fabricação de artefatos de fibrocimento para uso na construção	IND-C
2330304	Fabricação de casas pré moldadas de concreto	IND-C
2330305	Preparação de massa de concreto e argamassa para construção	IND-C
2330399	Fabricação de outros artefatos e produtos de concreto, cimento, fibrocimento, gesso e materiais semelhantes	IND-C
2341900	Fabricação de produtos cerâmicos refratários	IND-A
2342701	Fabricação de azulejos e pisos	IND-A
2342702	Fabricação de artefatos de cerâmica e barro cozido para uso na construção, exceto azulejos e pisos	IND-A
2349401	Fabricação de material sanitário de cerâmica	IND-A
2349499	Fabricação de produtos cerâmicos não refratários não especificados anteriormente	IND-A
2391501	Britamento de pedras, exceto associado à extração	IND-B
2391502	Aparelhamento de pedras para construção, exceto associado à extração	IND-B
2391503	Aparelhamento de placas e execução de trabalhos em mármore, granito, ardósia e outras pedras	IND-B
2392300	Fabricação de cal e gesso	IND-B
2399101	Decoração, lapidação, gravação, vitrificação e outros trabalhos em cerâmica, louça, vidro e cristal	IND-B
2399102	Fabricação de abrasivos	IND-B
2399199	Fabricação de outros produtos de minerais não metálicos não especificados anteriormente	IND-B
2421100	Produção de semi acabados de aço	IND-B
2422901	Produção de laminados planos de aço ao carbono, revestidos ou não	IND-B
2422902	Produção de laminados planos de aços especiais	IND-B
2423701	Produção de tubos de aço sem costura	IND-B
2423702	Produção de laminados longos de aço, exceto tubos	IND-B
2424501	Produção de arames de aço	IND-B
2424502	Produção de relaminados, trefilados e perfilados de aço, exceto arames	IND-B
2431800	Produção de tubos de aço com costura	IND-B
2439300	Produção de outros tubos de ferro e aço	IND-B
2441501	Produção de alumínio e suas ligas em formas primárias	IND-B
2441502	Produção de laminados de alumínio	IND-B
2442300	Metalurgia dos metais preciosos	IND-B
2443100	Metalurgia do cobre	IND-B
2449101	Produção de zinco em formas primárias	IND-B
2449102	Produção de laminados de zinco	IND-B
2449103	Fabricação de ânodos para galvanoplastia	IND-B
2451200	Fundição de ferro e aço	IND-A
2452100	Fundição de metais não ferrosos e suas ligas	IND-A
2511000	Fabricação de estruturas metálicas	IND-C
2512800	Fabricação de esquadrias de metal	IND-C
2513600	Fabricação de obras de caldeiraria pesada	IND-C
2521700	Fabricação de tanques, reservatórios metálicos e caldeiras para aquecimento central	IND-C
2522500	Fabricação de caldeiras geradoras de vapor, exceto para aquecimento central e para veículos	IND-C
2531401	Produção de forjados de aço	IND-C
2531402	Produção de forjados de metais não ferrosos e suas ligas	IND-C
2532201	Produção de artefatos estampados de metal	IND-C
2532202	Metalurgia do pó	IND-C
2539001	Serviços de usinagem, tornearia e solda	IND-C
2541100	Fabricação de artigos de cutelaria	IND-C

2542000	Fabricação de artigos de serralheria, exceto esquadrias	IND-C
2543800	Fabricação de ferramentas	IND-C
2550101	Fabricação de equipamento bélico pesado, exceto veículos militares de combate	IND-C
2550102	Fabricação de armas de fogo, outras armas e munições	IND-C
2591800	Fabricação de embalagens metálicas	IND-C
2592601	Fabricação de produtos de trefilados de metal padronizados	IND-C
2592602	Fabricação de produtos de trefilados de metal, exceto padronizados	IND-C
2593400	Fabricação de artigos de metal para uso doméstico e pessoal	IND-C
2599301	Serviços de confecção de armações metálicas para a construção	IND-C
2599302	Serviço de corte e dobra de metais	IND-C
2599399	Fabricação de outros produtos de metal não especificados anteriormente	IND-C
2610800	Fabricação de componentes eletrônicos	IND-C
2621300	Fabricação de equipamentos de informática	IND-C
2622100	Fabricação de periféricos para equipamentos de informática	IND-C
2631100	Fabricação de equipamentos transmissores de comunicação, peças e acessórios	IND-C
2632900	Fabricação de aparelhos telefônicos e de outros equipamentos de comunicação, peças e acessórios	IND-C
2640000	Fabricação de aparelhos de recepção, reprodução, gravação e amplificação de áudio e vídeo	IND-C
2651500	Fabricação de aparelhos e equipamentos de medida, teste e controle	IND-C
2652300	Fabricação de cronômetros e relógios	IND-C
2660400	Fabricação de aparelhos eletromédicos e eletroterapêuticos e equipamentos de irradiação	IND-C
2670101	Fabricação de equipamentos e instrumentos ópticos, peças e acessórios	IND-C
2670102	Fabricação de aparelhos fotográficos e cinematográficos, peças e acessórios	IND-C
2680900	Fabricação de mídias virgens, magnéticas e ópticas	IND-C
2710401	Fabricação de geradores de corrente contínua e alternada, peças e acessórios	IND-C
2710402	Fabricação de transformadores, indutores, conversores, sincronizadores e semelhantes, peças e acessórios	IND-C
2710403	Fabricação de motores elétricos, peças e acessórios	IND-C
2731700	Fabricação de aparelhos e equipamentos para distribuição e controle de energia elétrica	IND-C
2732500	Fabricação de material elétrico para instalações em circuito de consumo	IND-C
2733300	Fabricação de fios, cabos e condutores elétricos isolados	IND-C
2751100	Fabricação de fogões, refrigeradores e máquinas de lavar e secar para uso doméstico, peças e acessórios	IND-C
2759701	Fabricação de aparelhos elétricos de uso pessoal, peças e acessórios	IND-C
2759799	Fabricação de outros aparelhos eletrodomésticos não especificados anteriormente, peças e acessórios	IND-C
2790201	Fabricação de eletrodos, contatos e outros artigos de carvão e grafita para uso elétrico, eletroímãs e isoladores	IND-C
2790202	Fabricação de equipamentos para sinalização e alarme	IND-C
2790299	Fabricação de outros equipamentos e aparelhos elétricos não especificados anteriormente	IND-C
2811900	Fabricação de motores e turbinas, peças e acessórios, exceto para aviões e veículos rodoviários	IND-C
2812700	Fabricação de equipamentos hidráulicos e pneumáticos, peças e acessórios, exceto válvulas	IND-C
2813500	Fabricação de válvulas, registros e dispositivos semelhantes, peças e acessórios	IND-C
2814301	Fabricação de compressores para uso industrial, peças e acessórios	IND-C
2814302	Fabricação de compressores para uso não industrial, peças e acessórios	IND-C
2815101	Fabricação de rolamentos para fins industriais	IND-C
2815102	Fabricação de equipamentos de transmissão para fins industriais, exceto rolamentos	IND-C
2821601	Fabricação de fornos industriais, aparelhos e equipamentos não elétricos para instalações térmicas, peças e acessórios	IND-C
2821602	Fabricação de estufas e fornos elétricos para fins industriais, peças e acessórios	IND-C
2822401	Fabricação de máquinas, equipamentos e aparelhos para transporte e elevação de	IND-C

	peças e acessórios	
2822402	Fabricação de máquinas, equipamentos e aparelhos para transporte e elevação de cargas, peças e acessórios	IND-C
2823200	Fabricação de máquinas e aparelhos de refrigeração e ventilação para uso industrial e comercial, peças e acessórios	IND-C
2824101	Fabricação de aparelhos e equipamentos de ar condicionado para uso industrial	IND-C
2824102	Fabricação de aparelhos e equipamentos de ar condicionado para uso não industrial	IND-C
2825900	Fabricação de máquinas e equipamentos para saneamento básico e ambiental, peças e acessórios	IND-C
2829101	Fabricação de máquinas de escrever, calcular e outros equipamentos não eletrônicos para escritório, peças e acessórios	IND-C
2829199	Fabricação de outras máquinas e equipamentos de uso geral não especificados anteriormente, peças e acessórios	IND-C
2831300	Fabricação de tratores agrícolas, peças e acessórios	IND-C
2832100	Fabricação de equipamentos para irrigação agrícola, peças e acessórios	IND-C
2833000	Fabricação de máquinas e equipamentos para a agricultura e pecuária, peças e acessórios, exceto para irrigação	IND-C
2840200	Fabricação de máquinas ferramenta, peças e acessórios	IND-C
2851800	Fabricação de máquinas e equipamentos para a prospecção e extração de petróleo, peças e acessórios	IND-C
2852600	Fabricação de outras máquinas e equipamentos para uso na extração mineral, peças e acessórios, exceto na extração de petróleo	IND-C
2853400	Fabricação de tratores, peças e acessórios, exceto agrícolas	IND-C
2854200	Fabricação de máquinas e equipamentos para terraplenagem, pavimentação e construção, peças e acessórios, exceto tratores	IND-C
2861500	Fabricação de máquinas para a indústria metalúrgica, peças e acessórios, exceto máquinas ferramenta	IND-C
2862300	Fabricação de máquinas e equipamentos para as indústrias de alimentos, bebidas e fumo, peças e acessórios	IND-C
2863100	Fabricação de máquinas e equipamentos para a indústria têxtil, peças e acessórios	IND-C
2864000	Fabricação de máquinas e equipamentos para as indústrias do vestuário, do couro e de calçados, peças e acessórios	IND-C
2865800	Fabricação de máquinas e equipamentos para as indústrias de celulose, papel e papelão e artefatos, peças e acessórios	IND-C
2866600	Fabricação de máquinas e equipamentos para a indústria do plástico, peças e acessórios	IND-C
2869100	Fabricação de máquinas e equipamentos para uso industrial específico não especificados anteriormente, peças e acessórios	IND-C
2910701	Fabricação de automóveis, camionetas e utilitários	IND-C
2910702	Fabricação de chassis com motor para automóveis, camionetas e utilitários	IND-C
2910703	Fabricação de motores para automóveis, camionetas e utilitários	IND-C
2920401	Fabricação de caminhões e ônibus	IND-C
2920402	Fabricação de motores para caminhões e ônibus	IND-C
2930101	Fabricação de cabines, carrocerias e reboques para caminhões	IND-C
2930102	Fabricação de carrocerias para ônibus	IND-C
2930103	Fabricação de cabines, carrocerias e reboques para outros veículos automotores, exceto caminhões e ônibus	IND-C
2941700	Fabricação de peças e acessórios para o sistema motor de veículos automotores	IND-C
2942500	Fabricação de peças e acessórios para os sistemas de marcha e transmissão de veículos automotores	IND-C
2943300	Fabricação de peças e acessórios para o sistema de freios de veículos automotores	IND-C
2944100	Fabricação de peças e acessórios para o sistema de direção e suspensão de veículos automotores	IND-C
2945000	Fabricação de material elétrico e eletrônico para veículos automotores, exceto baterias	IND-C
2949201	Fabricação de bancos e estofados para veículos automotores	IND-C

2949299	Fabricação de outras peças e acessórios para veículos automotores não especificadas anteriormente	IND-C
2950600	Recondicionamento e recuperação de motores para veículos automotores	IND-C
3011301	Construção de embarcações de grande porte	IND-B
3011302	Construção de embarcações para uso comercial e para usos especiais, exceto de grande porte	IND-B
3012100	Construção de embarcações para esporte e lazer	IND-B
3031800	Fabricação de locomotivas, vagões e outros materiais rodantes	IND-B
3032600	Fabricação de peças e acessórios para veículos ferroviários	IND-B
3041500	Fabricação de aeronaves	IND-B
3042300	Fabricação de turbinas, motores e outros componentes e peças para aeronaves	IND-B
3050400	Fabricação de veículos militares de combate	IND-B
3091101	Fabricação de motocicletas	IND-B
3091102	Fabricação de peças e acessórios para motocicletas	IND-B
3092000	Fabricação de bicicletas e triciclos não motorizados, peças e acessórios	IND-B
3099700	Fabricação de equipamentos de transporte não especificados anteriormente	IND-B
3101200	Fabricação de móveis com predominância de madeira	IND-C
3102100	Fabricação de móveis com predominância de metal	IND-C
3103900	Fabricação de móveis de outros materiais, exceto madeira e metal	IND-C
3104700	Fabricação de colchões	IND-C
3211601	Lapidação de gemas	IND-D
3211602	Fabricação de artefatos de joalheria e ourivesaria	IND-D
3211603	Cunhagem de moedas e medalhas	IND-D
3212400	Fabricação de bijuterias e artefatos semelhantes	IND-D
3220500	Fabricação de instrumentos musicais, peças e acessórios	IND-D
3230200	Fabricação de artefatos para pesca e esporte	IND-D
3240001	Fabricação de jogos eletrônicos	IND-D
3240002	Fabricação de mesas de bilhar, de sinuca e acessórios não associada à locação	IND-D
3240003	Fabricação de mesas de bilhar, de sinuca e acessórios associada à locação	IND-D
3240099	Fabricação de outros brinquedos e jogos recreativos não especificados anteriormente	IND-D
3250701	Fabricação de instrumentos não eletrônicos e utensílios para uso médico, cirúrgico, odontológico e de laboratório	IND-D
3250702	Fabricação de mobiliário para uso médico, cirúrgico, odontológico e de laboratório	IND-D
3250703	Fabricação de aparelhos e utensílios para correção de defeitos físicos e aparelhos ortopédicos em geral sob encomenda	IND-D
3250704	Fabricação de aparelhos e utensílios para correção de defeitos físicos e aparelhos ortopédicos em geral, exceto sob encomenda	IND-D
3250705	Fabricação de materiais para medicina e odontologia	IND-D
3250706	Serviços de prótese dentária	IND-D
3250707	Fabricação de artigos ópticos	IND-D
3250709	Serviço de laboratório óptico	IND-D
3291400	Fabricação de escovas, pincéis e vassouras	IND-D
3292201	Fabricação de roupas de proteção e segurança e resistentes a fogo	IND-D
3292202	Fabricação de equipamentos e acessórios para segurança pessoal e profissional	IND-D
3299001	Fabricação de guarda chuvas e similares	IND-D
3299002	Fabricação de canetas, lápis e outros artigos para escritório	IND-D
3299003	Fabricação de letras, letreiros e placas de qualquer material, exceto luminosos	IND-D
3299004	Fabricação de painéis e letreiros luminosos	IND-D
3299005	Fabricação de aviamentos para costura	IND-D
3299006	Fabricação de velas, inclusive decorativas	IND-D
3299099	Fabricação de produtos diversos não especificados anteriormente	IND-D
3311200	Manutenção e reparação de tanques, reservatórios metálicos e caldeiras, exceto para veículos	IND-D
3312102	Manutenção e reparação de aparelhos e instrumentos de medida, teste e controle	IND-D
3312103	Manutenção e reparação de aparelhos eletromédicos e eletroterapêuticos e	IND-D

	equipamentos de irradiação	
3312104	Manutenção e reparação de equipamentos e instrumentos ópticos	IND-D
3313901	Manutenção e reparação de geradores, transformadores e motores elétricos	IND-D
3313902	Manutenção e reparação de baterias e acumuladores elétricos, exceto para veículos	IND-D
3313999	Manutenção e reparação de máquinas, aparelhos e materiais elétricos não especificados anteriormente	IND-D
3314701	Manutenção e reparação de máquinas motrizes não elétricas	IND-D
3314702	Manutenção e reparação de equipamentos hidráulicos e pneumáticos, exceto válvulas	IND-D
3314703	Manutenção e reparação de válvulas industriais	IND-D
3314704	Manutenção e reparação de compressores	IND-D
3314705	Manutenção e reparação de equipamentos de transmissão para fins industriais	IND-D
3314706	Manutenção e reparação de máquinas, aparelhos e equipamentos para instalações térmicas	IND-D
3314707	Manutenção e reparação de máquinas e aparelhos de refrigeração e ventilação para uso industrial e comercial	IND-D
3314708	Manutenção e reparação de máquinas, equipamentos e aparelhos para transporte e elevação de cargas	IND-D
3314709	Manutenção e reparação de máquinas de escrever, calcular e de outros equipamentos não eletrônicos para escritório	IND-D
3314710	Manutenção e reparação de máquinas e equipamentos para uso geral não especificados anteriormente	IND-D
3314711	Manutenção e reparação de máquinas e equipamentos para agricultura e pecuária	IND-D
3314712	Manutenção e reparação de tratores agrícolas	IND-D
3314713	Manutenção e reparação de máquinas ferramenta	IND-D
3314714	Manutenção e reparação de máquinas e equipamentos para a prospecção e extração de petróleo	IND-D
3314715	Manutenção e reparação de máquinas e equipamentos para uso na extração mineral, exceto na extração de petróleo	IND-D
3314716	Manutenção e reparação de tratores, exceto agrícolas	IND-D
3314717	Manutenção e reparação de máquinas e equipamentos de terraplenagem, pavimentação e construção, exceto tratores	IND-D
3314718	Manutenção e reparação de máquinas para a indústria metalúrgica, exceto máquinas ferramenta	IND-D
3314719	Manutenção e reparação de máquinas e equipamentos para as indústrias de alimentos, bebidas e fumo	IND-D
3314720	Manutenção e reparação de máquinas e equipamentos para a indústria têxtil, do vestuário, do couro e calçados	IND-D
3314721	Manutenção e reparação de máquinas e aparelhos para a indústria de celulose, papel e papelão e artefatos	IND-D
3314722	Manutenção e reparação de máquinas e aparelhos para a indústria do plástico	IND-D
3314799	Manutenção e reparação de outras máquinas e equipamentos para usos industriais não especificados anteriormente	IND-D
3315500	Manutenção e reparação de veículos ferroviários	IND-D
3316301	Manutenção e reparação de aeronaves, exceto a manutenção na pista	IND-D
3316302	Manutenção de aeronaves na pista	IND-D
3317101	Manutenção e reparação de embarcações e estruturas flutuantes	IND-D
3317102	Manutenção e reparação de embarcações para esporte e lazer	IND-D
3319800	Manutenção e reparação de equipamentos e produtos não especificados anteriormente	IND-D
3321000	Instalação de máquinas e equipamentos industriais	IND-D
3329501	Serviços de montagem de móveis de qualquer material	IND-D
3329599	Instalação de outros equipamentos não especificados anteriormente	IND-D
3831901	Recuperação de sucatas de alumínio	IND-C
3831999	Recuperação de materiais metálicos, exceto alumínio (exceto metais pesados)	IND-C
3832700	Recuperação de materiais plásticos	IND-C
3839499	Recuperação de materiais não especificados anteriormente (exceto produtos	IND-C



Considerando as listagens acima, a simples alteração do zoneamento da área para ZI-3 não se ajustaria aos requisitos ambientais vez que os potenciais impactos de algumas atividades permitidas nesta zona superam as limites determinados pela Lei Estadual nº 8.935/1989. Assim, entende-se que a proposta do condomínio industrial fechado poderia ser viabilizada com a indicação de potencial de uso e ocupação do solo específicos para a área em questão.

Buscando contribuir com o desenvolvimento econômico sustentável do Município, subordinada às condicionantes ambientais apresentadas, recomenda-se a criação de uma Zona Especial em parcelas do solo urbano pré-definidas por Lei Municipal, de uso predominantemente industrial localizadas especificamente na Bacia Hidrográfica do Ribeirão Jacutinga. A viabilidade desta Zona Especial também pode ser sustentada pela sua localização periférica que favorece a implantação de empreendimentos de grande porte com menor interferência na estrutura urbana existente e na qualidade de vida da população residente.

No caso da aprovação da proposta, deve ser considerada também a revisão e compatibilização da Portaria Conjunta nº01/2015-SMF/SMOP/IPPUL, publicada no Jornal Oficial nº 2688-edição extra, de 08 de abril de 2015, que compatibiliza o CNAE ao zoneamento urbano.

Londrina, 20 de Julho de 2017.

---

**Ana Flávia Galinari**  
Gestora de Arquitetura e  
Engenharia – IPPUL

---

**José Vicente Alves do Socorro**  
Diretor de Planejamento  
Urbano – IPPUL

---

**Auro Cesar Veiga Grotti**  
Diretor de Projetos – IPPUL

---

**Denise Maria Ziober**  
Diretora de Trânsito e  
Sistema Viário – IPPUL

---

**Atacy de Melo Junior**  
Diretor Técnico e  
de Desenvolvimento – CODEL

---

**Roberto Alves Lima Junior**  
Assistente de Diretoria – CODEL